

Úvod

Cíle a přínosy školení

Pro koho je školení určeno?


Stručný program školení

Formy školení

Kontakt

**Jeden den, všechny informace:  
Školení EPLAN Platforma 2022  
Migrace a nastavení**





## **Veškeré informace v jednom dni: Migrace a nastavení nové verze EPLAN Platforma 2022**

EPLAN Platforma 2022 přináší ty nejmodernější technologie a zcela nové uživatelské prostředí. Během komplexního jednodenního školení vám představíme její nové funkce a osvědčené tipy na její hladkou implementaci do systémového prostředí vaší společnosti.



# Cíle a přínosy školení

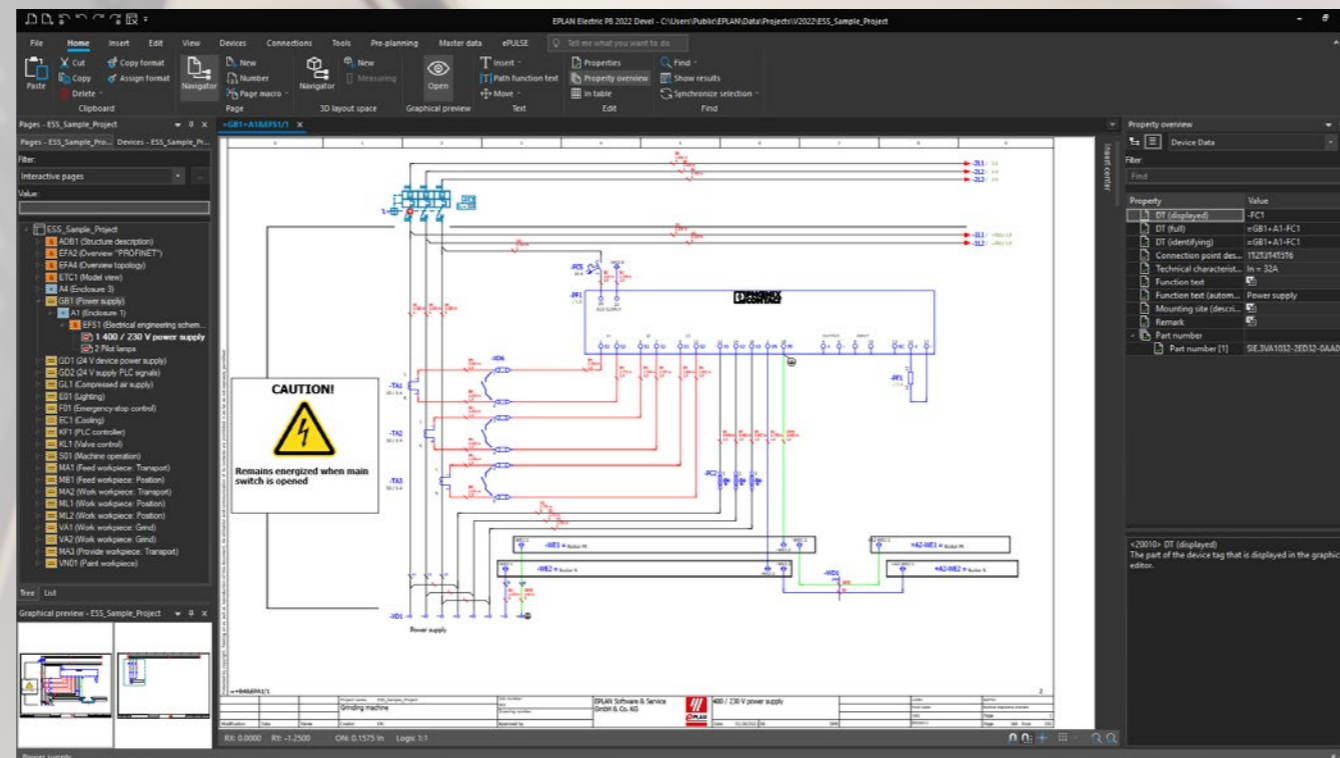
Jednodenní školení vám usnadní spuštění a používání nové verze EPLAN Platforma 2022, a to i souběžně s jinými verzemi, včetně verze 2.9.

- Prohloubí vaše odborné znalosti o licenční technologii EPLAN.
- Seznámíme vás s veškerými výhodami nového modelu předplatného a také s dalšími důležitými prvky, jako je jednotné EPLAN ID pro novou verzi EPLAN Platformy 2022 a EPLAN ePULSE.
- Vysvětlíme vám, jak nastavit organizaci v cloudovém prostředí a představíme vám nově integrovanou správu práv s jasnou a bezpečnou definicí přístupových práv pro uživatele EPLAN.
- Naučíte se používat novou interní databázi artiklů z EPLAN včetně převodu starších verzí databází.
- Předáme vám řadu osvědčených postupů, které zjednoduší a zrychlí přechod ze šablony projektu na základní projekt.



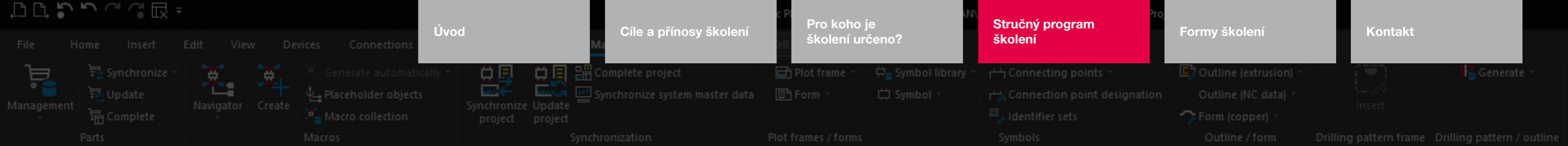
# Pro koho je školení určeno?

- Školení zohledňuje potřeby klíčových uživatelů EPLAN, správců a těch, kteří jsou zodpovědní za integraci platformy EPLAN do systémového prostředí společnosti.



Property	Value
1	Certification
2	Certification: CE
3	Certification: General
4	Certification: UL File Number
5	UL, eUL
6	Data
7	Documents
8	General
9	Mounting data
10	Dimensions
11	Graphical macro
12	Image file
13	Mounting clearances
14	Mounting surface
15	Space requirement
16	Weight
17	Weight (full)
18	Weight in displayed unit
19	Prices
20	Revision
21	Technical data
22	Cable Voltage
23	Connection point cross-section
24	Current
25	Max. power dissipation
26	Switching capacity
27	Technical characteristics
28	Tripping current
29	Voltage
30	Voltage type





# Stručný program školení

## ■ **Nastavení a konfigurace platformy**

- Prvotní instalace nové verze EPLAN Platforma 2022.
- Souběžný provoz nové verze EPLAN Platforma 2022 a verze 2.9.
- Řízení a správa práv pro různé skupiny uživatelů v EPLAN.

## ■ **Jednotné EPLAN ID**

- Informace o jednotném EPLAN ID pro verzi EPLAN Platforma 2022 a ePULSE.
- Základní informace pro vytvoření a správu organizace v ePULSE.

## ■ **Nová databáze komponent a zařízení – migrace z MS Access**

- Migrace starých databází aplikace MS Access do interního formátu databáze EPLAN.
- Připojení existujících databází zařízení SQL.

## ■ **Převod šablon projektů na základní projekty**

- Přejít ze šablon projektů v předchozích verzích platformy na základní projekty prostřednictvím platformy EPLAN.

## ■ **Licenční technologie a licenční model**

- Informace o technologii udělování licencí.
- Jak zacházet s licencemi a změnami licencí například při změnách hardwaru, odebrání licencí.
- Výhody nového modelu předplatného.

## Formy školení

Zúčastněte se našeho jednodenního školení – rádi vám nabídneme školení jak v online prostředí tak i ve školící místnosti.

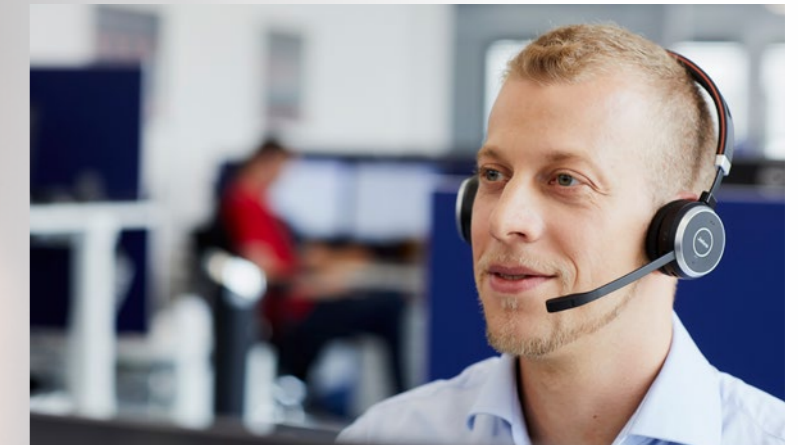
## Nebo nás rovnou kontaktujte

Náš tým rád zodpoví vaše otázky:

Tel.: +420 485 161 097

E-mail: [info@eplan.cz](mailto:info@eplan.cz)

Objevte blog EPLAN CZ&SK  
[blog.eplan.cz](http://blog.eplan.cz)



Dostupné online i v učebně

Veškeré informace k dalším školením EPLAN najdete zde:  
[www.eplan.cz/skoleni](http://www.eplan.cz/skoleni)



Úvod

Cíle a přínosy školení

Pro koho je školení určeno?

Stručný program školení

Formy školení

Kontakt

**EPLAN ENGINEERING CZ, s. r. o.**

Dukelských hrdinů 564/34 · CZ - 170 00 Praha 7

Česká republika

Tel.: +420 485 161 097

E-mail: [info@eplan.cz](mailto:info@eplan.cz) · [www.eplan.cz](http://www.eplan.cz)

PROCESS CONSULTING

ENGINEERING SOFTWARE

IMPLEMENTATION

GLOBAL SUPPORT

FRIEDHELM LOH GROUP

