

Let's focus on usability.

EPLAN Platform 2022

It's in your hands!

## EPLAN Platforma 2022 – konzultační workshop

Moderní design, intuitivní uživatelské rozhraní, spousta nových funkcí, chytrá propojení do cloudu a mnohem víc. EPLAN Platforma 2022 nabízí širokou škálu možností.

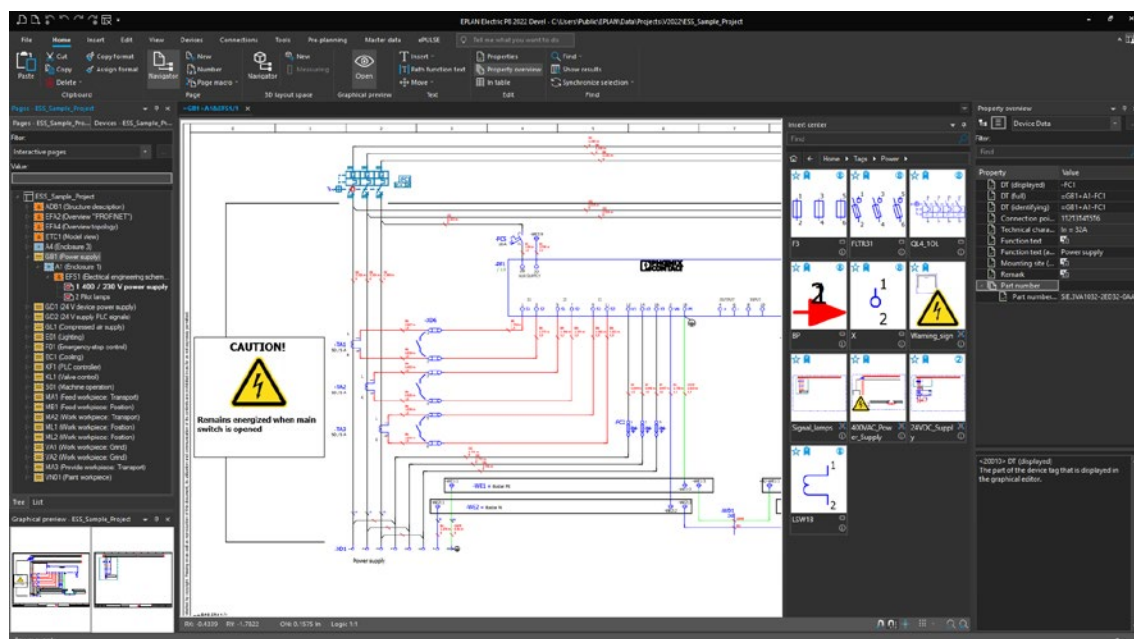
Abyste mohli z mnoha nových funkcí vytěžit maximum, můžeme vám s radostí nabídnout naši profesionální podporu pro aktualizaci vašeho systému EPLAN.

### Témata a cíle dvoudenního workshopu:

- Profesionální instalace a nastavení nové verze EPLAN Platforma 2022
- Plné využití nových možností
- Zaměření na moderní prostředí EPLAN
- Doplnění dalších informací ke školení
- Výsledek: Produktivní, moderní inženýrské prostředí

### Podrobněji o tom, čemu se budeme společně věnovat:

- Individualizovaný vývoj konceptu pro aktualizaci na verzi EPLAN Platforma 2022
- IT implementace
- Vytvoření nových oblastí činnosti
- Nastavení nové databáze komponent podle potřeb jejich uživatelů
- Kalibrace databází z předchozích verzí
- Nastavení uživatelských rolí (správa práv)
- Určení možného využití nových funkcí
- Tipy a triky pro používání nového systému EPLAN Platforma 2022



Chcete se dozvědět více o nabídce našich služeb nebo máte nějaké dotazy? Neváhejte nás kontaktovat.

Tel.: +420 485 161 097

E-mail: [info@eplan.cz](mailto:info@eplan.cz)

EPLAN ENGINEERING CZ, s. r. o.  
Dukelských hrdinů 564/34 · CZ - 170 00 Praha 7  
Česká republika  
Tel.: +420 485 161 097  
E-mail: [info@eplan.cz](mailto:info@eplan.cz) · [www.eplan.cz](http://www.eplan.cz)

PROCESS CONSULTING

ENGINEERING SOFTWARE

IMPLEMENTATION

GLOBAL SUPPORT

FRIEDHELM LOH GROUP

